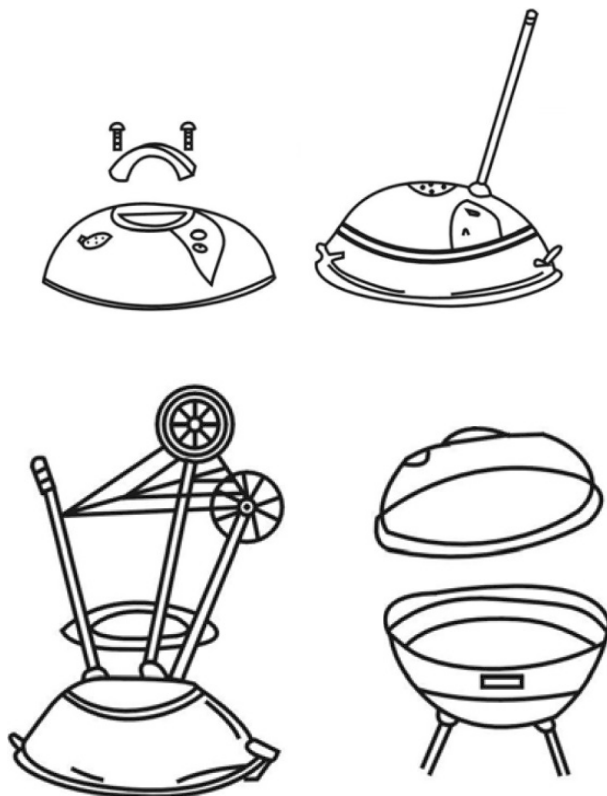


## Návod k použití Návod na použitie

Art. No. 13 027



### Kontrola před montáží:

1. Pro zajištění rychlé a jednoduché montáže, postupujte podle níže uvedených instrukcí ve správném pořadí.
2. Pečlivě zkontrolujte všechny součásti a porovnejte je se seznamem součástí.
3. Pokud některá z částí chybí, nahláště společnosti u které jste si výrobek pořídili.

### Montáž:

1. Nasadíte zakřivenou rukojeť (16) a držák víka (17) na horní stranu grilu (1) pomocí dvou šroubů (15), podložek (18) a matic (19).
2. Namontujte dvě ploché rukojeti (22) na dno grilu (4) pomocí šroubů (23) a podložek (24).
3. Připevněte držák (5) pro kratší nohu (6) a držáky (5) dlouhých nohou (7) ke spodní části grilu (4) za použití nejdelších šroubů (20) a podložek (21). Nohy natočte do správné polohy podle obrázku.
4. Vložte drátěnou policičku (9) do otvorů na koncích nožiček. Nejprve se umístí ohnutý hrot do otvorů s dlouhými nohami (ohnuté hroty směřují k zemi), poté policičku zarovnejte a poslední hrot umístíte do krátké nohy.
5. Drátěná policička je na koncích opatřena závitů na které se umístí vymezovací podložky (10), kola (11), podložky (12) a zajistí se oboustrannými maticemi (13).
6. Na konce dlouhých nohou umístíte plastové krytky (14).
7. Dotáhněte každý šroub, pro zajištění nohou.
8. Popelník (8) se nainstaluje umístěním na nohy a zajištěním se otočením.
9. Na dno grilu umístíte malý rošt (3) a grilovací rošt (2) na horní okraj grilu.

### Upozornění:

-Gril umístíte pouze na bezpečné a rovné místo, daleko od hořlavých předmětů jakými jsou např. dřevěné ploty, nebo větve stromů.

-Nikdy nepoužívejte gril uvnitř budov.

-Nepoužívejte benzín, parafín, lih ani benzín do zapalovače k zapálení ohně. Je však možné použít speciálních podpalových tekutin, a tuhých podpalovačů.

-Po zapálení ohně s grilem nehybte, a neponechávejte jej bez dozoru.

-Hlídejte bezpečnou vzdálenost dětí a zvířat od grilu.

-Mějte poblíž hasicí přístroj.

-Hrany některých komponentů mohou být ostré, dbejte opatrnosti při manipulaci.

### Kontrola pred montážou:

1. Na zabezpečenie rýchlej a jednoduchej montáže, postupujte podľa nižšie uvedených inštrukcií v správnom poradí.
2. Starostlivo skontrolujte všetky súčasti a porovnajajte ich so zoznamom súčastí.
3. Ak niektorá z častí chýba, nahlási spoločnosti u ktorej ste si výrobok obstaralo.

### Montáž:

1. Nasadíte zakřivenou rukojeť (16) a držák víka (17) na horní stranu grilu (1) pomocí dvou šroubů (15), podložek (18) a matic (19).
2. Namontujte dve ploché rukoväte (22) na dno grilu (4) pomocou skrutiek (23) a podložiek (24).
3. Připevnite držiak (5) pre kratšie nohu (6) a držiačky (5) dlhých nôh (7) k spodnej časti grilu (4) za použitia najdlhších skrutiek (20) a podložiek (21). Nohy natočte do správnej polohy podľa obrázka.
4. Vložte drôtenú policičku (9) do otvorov na koncoch nožičiek. Najprv sa umiestni ohnutý hrot do otvorov s dlhými nohami (ohnuté hroty smerujú k zemi), potom policičku zarovnajate a posledný hrot umiestnite do krátke nohy.
5. Drôtená policička je na koncoch vybavená závitmi na ktoré sa umiestnia vymezovacie podložky (10), kolesá (11), podložky (12) a zaistí sa obojstrannými maticami (13).
6. Na konce dlhých nohách umiestnite plastové krytky (14).
7. Dotiahnite každý skrutku, pre zaistenie nôh.
8. Popolník (8) sa nainštaluje umiestnením na nohy a zaistí sa otočením.
9. Na dno grile umiestnite malý rošt (3) a grilovací rošt (2) na horný okraj grile.

### Upozornenie:

-Gril umiestnite len na bezpečné a rovné miesto, ďaleko od horľavých predmetov akými sú napr. Drevené ploty, alebo konáre stromov.

-Nikdy nepoužívajte gril vo vnútri budov.

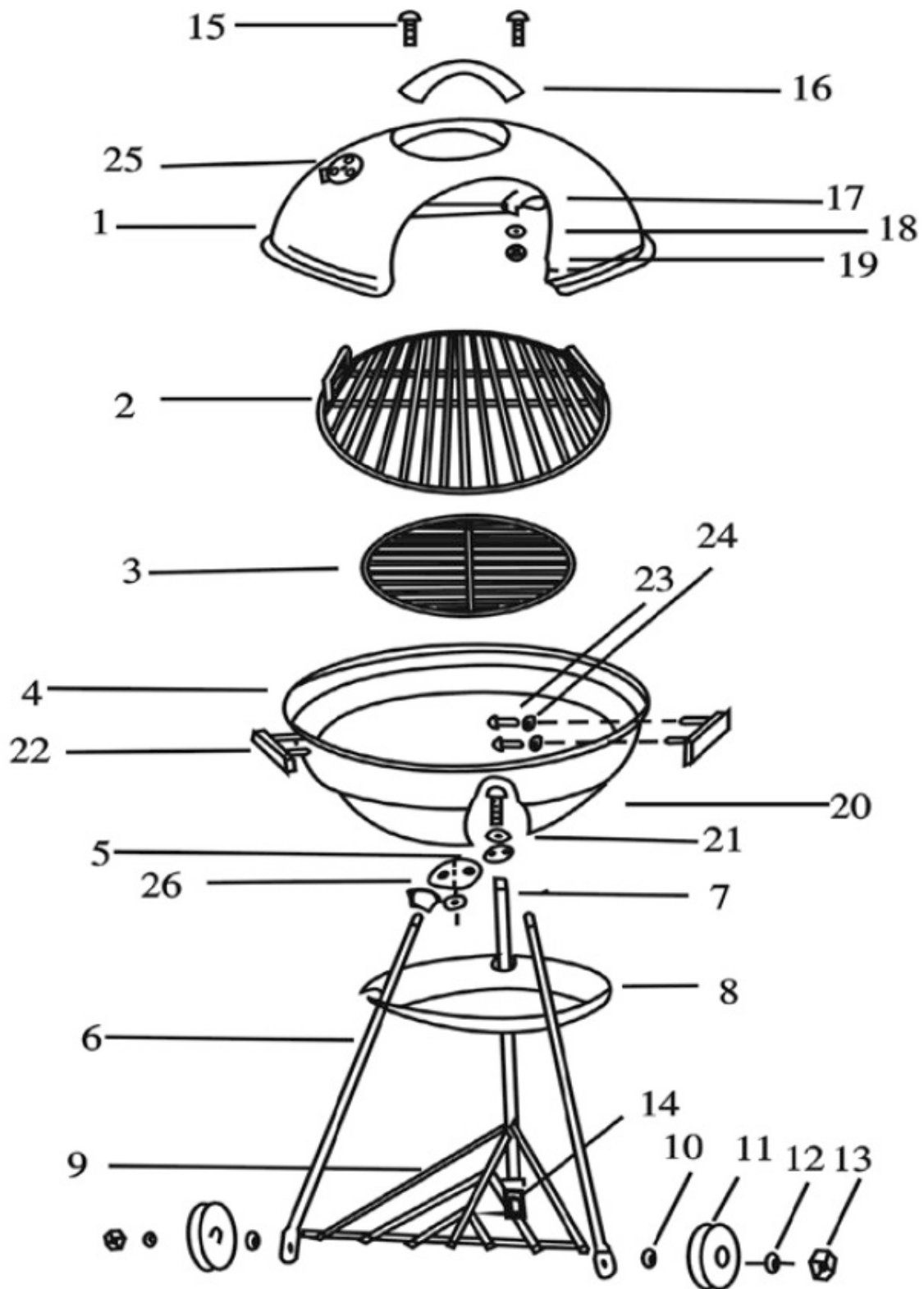
-Nepoužívajte benzín, parafín, lieh ani benzín do zapalovača na zapálenie ohňa. Je však možné použiť špeciálnych podpalových tekutín, a tuhých zapalovačov.

-po zapálenie ohňa s grilom nehybte, a nenechávajte ho bez dozoru.

-Hlíďte bezpečnú vzdialenosť deti a zvierat od grilu.

-Majte blízkosti hasiacich prístrojov.

-Hrany niektorých komponentov môžu byť ostré, dbejte opatrnosť pri manipulácii.



díl/diel	název/názov	počet/počet
1	víko grilu/veko grilu	1
2	grilovací rošt/grilovací rošt	1
3	malý rošt/malý rošt	1
4	gril/gril	1
5	držák nohou/držák nôh	3
6	krátká noha/krátka noha	2
7	dlouhá noha/dlhá noha	1
8	popelník/popelník	1
9	drátěnná polička/drôtené polička	1
10	podložka/podložka	2
11	kolo/kolo	2
12	podložka/podložka	2
13	matice/matice	2

díl/diel	název/názov	počet/počet
14	plastová krytka/plastová krytka	2
15	šroub/skrutka	2
16	rukojeť/rukoväť	1
17	držák víka/držák veka	1
18	podložka/podložka	2
19	šroub/skrutka	2
20	šroub/skrutka	3
21	podložka/podložka	3
22	rukojeť/rukoväť	2
23	šroub/skrutka	4
24	podložka/podložka	4
25	regulace ventilace/regulácia ventilácie	1
26	krytka na popela/krytka na popola	1